

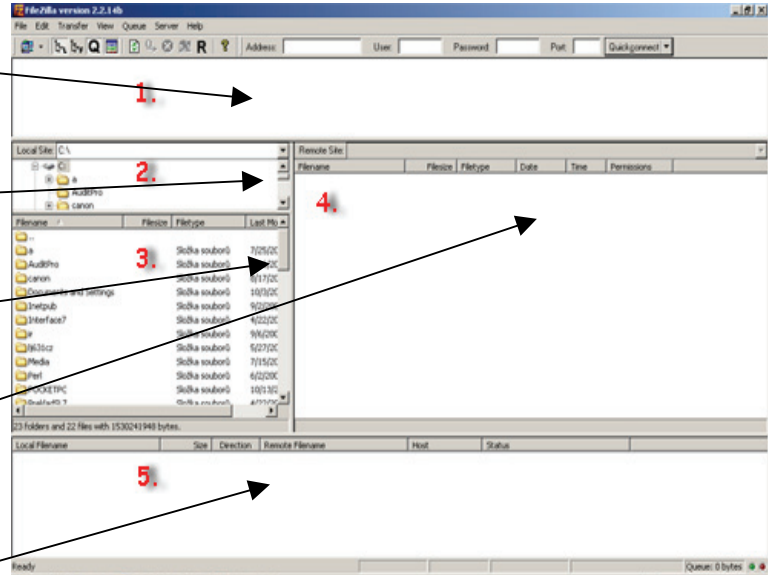
# Konfiguration des ftp-Klients FileZilla

Die von uns empfohlene Applikation können Sie sich <http://sourceforge.net/projects/filezilla> "KOSTENLOS" aufnehmen:

## Wie das aussieht?

Beschreibung des Basisfenster der Applikation:

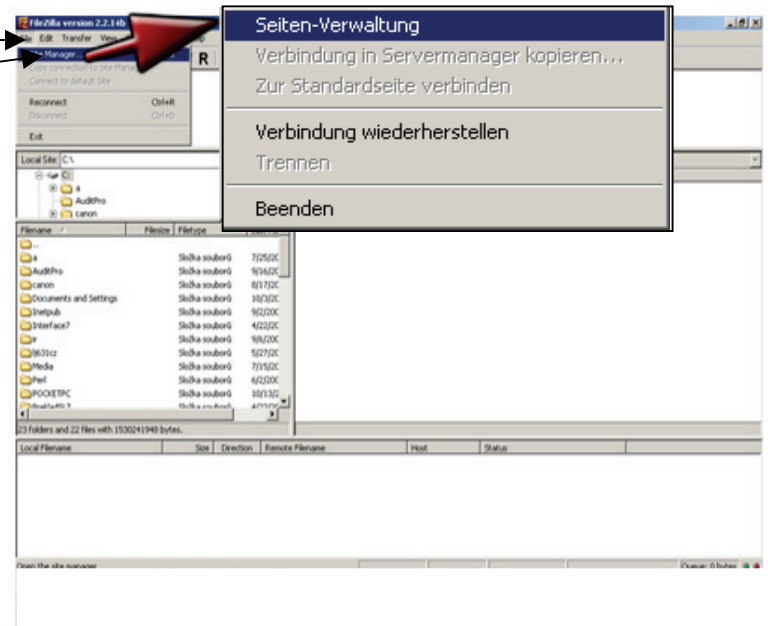
- 1. Informationsfenster**  
Beschreibung des Anschlussstandes
- 2. Lokalgebiet** - die Directorystruktur  
zeigt die aktuellen Directories  
in der ausgewählten Platte an
- 3. Lokalgebiet** - Directoryinhalt  
zeigt den aktuellen Inhalt  
des ausgewähltes Directories an
- 4. Ferngebiet (FTP - Server)**  
zeigt den aktuellen Inhalt  
des Fern-FTP-Servers an
- 5. Wartesystem**  
zeigt die aktuelle Liste  
der übertragenen Dateien an



## Wie sich zum Finidr anfügen?

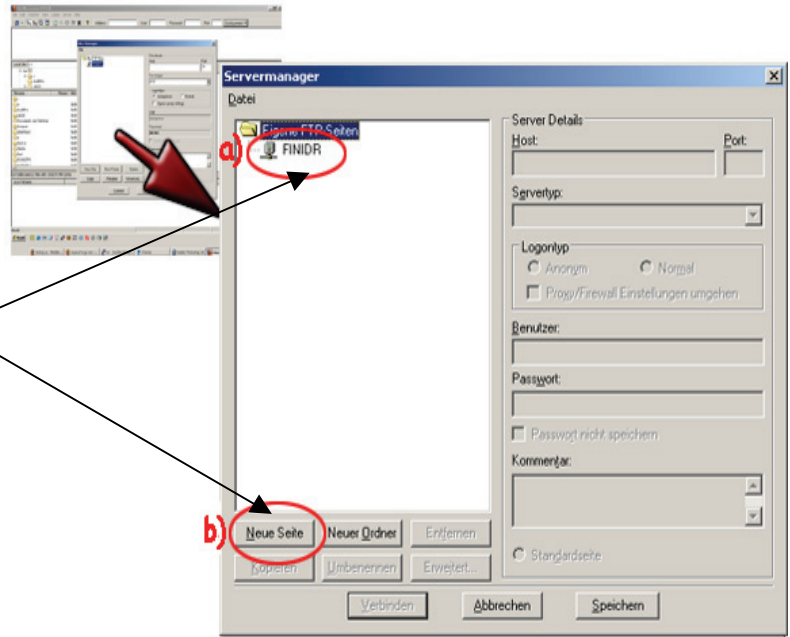
a) Datei

b) Platzverwalter



Schritt 1:

Schritt 2:



a) Klicken Sie auf die Taste "neue Stelle"

b) Schreiben Sie einen beliebigen Name, z.B. "FINIDR PDF1"

Schritt 3:

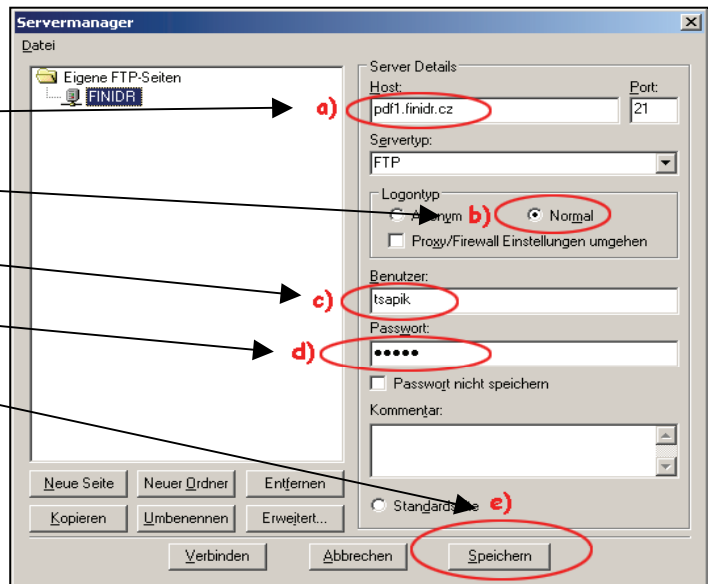
a) die Adresse pdf1.finidr.cz ausfüllen

b) "Normal" auswählen

c) Benutzername einfügen

d) Benutzerkennwort einfügen

e) Mit dieser Taste sich die ständige Konfiguration speichert und das aktuelle Fenster sich zuschliesst.

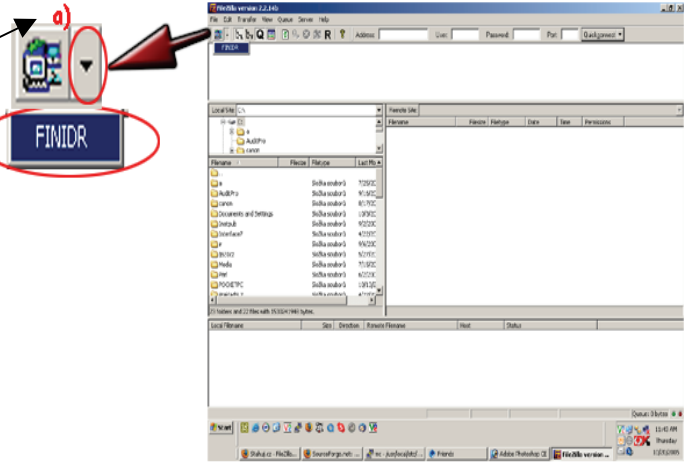


Die Angaben von der Gründung Ihres FTP-Kontos, Benutzernames und Benutzerkennworts bekommen Sie von Ihrem Ansprechspartner per E-Mail.

Schritt 4:

a) Klicken Sie auf den Pfeil, der nach unten zeigt

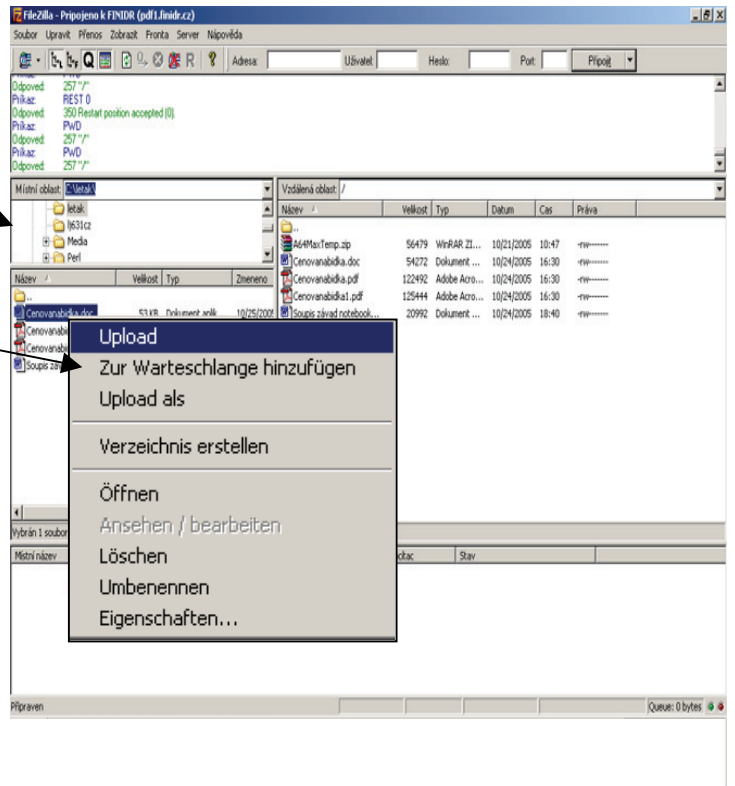
b) Nachdem klicken Sie auf FINIDR PDF1  
Jetzt läuft der Anschluss !



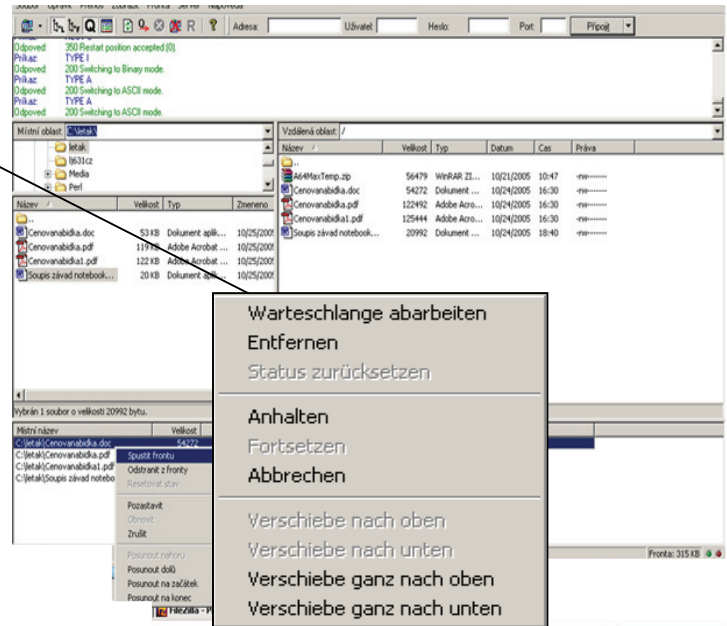
### Wie die Dateien auf den Server aufnehmen?

Zuerst wählen Sie hier Directory mit Dateien aus, das Sie auf den Server aufnehmen wollen.

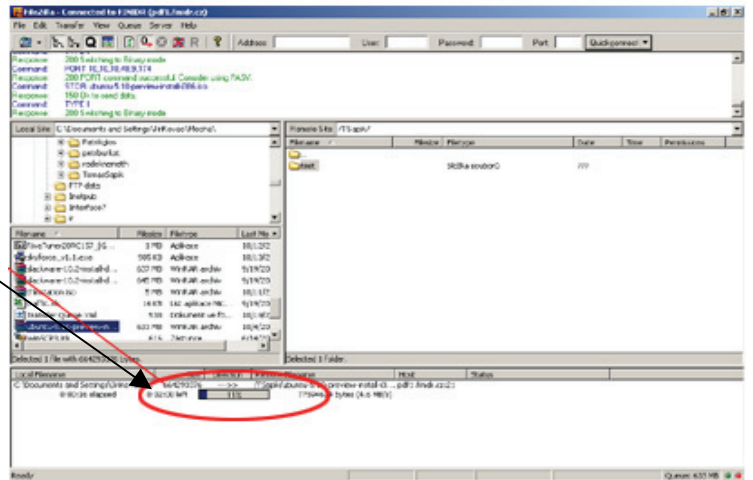
Bezeichnen Sie die einzige Dateien so, dass Sie auf gegebene Datei mit der rechten Maustaste klicken und dann auf "in Schlange zusetzen" klicken



Im Fenster "Schlange" klicken Sie wieder mit der rechten Maustaste auf irgendwelche anliegende Datei und dann klicken Sie auf "die Schlange einleiten"

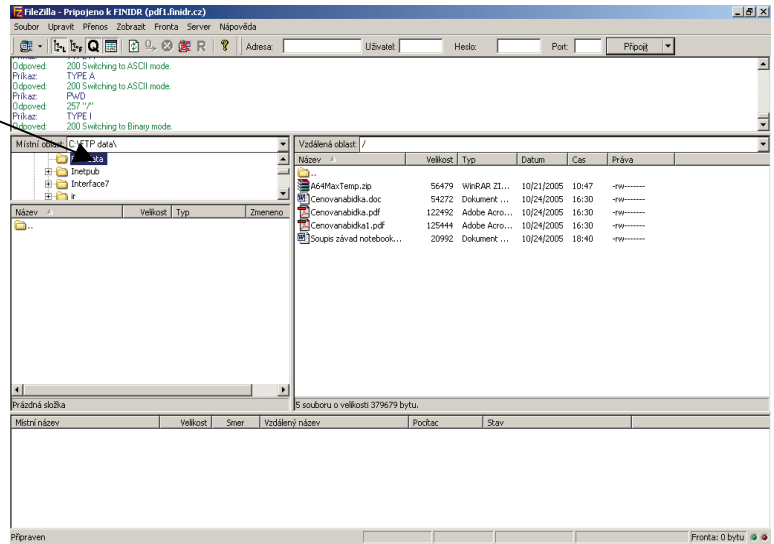


Die Aufnahmeablauf können wir in Feld "Wartesystem" kontrollieren

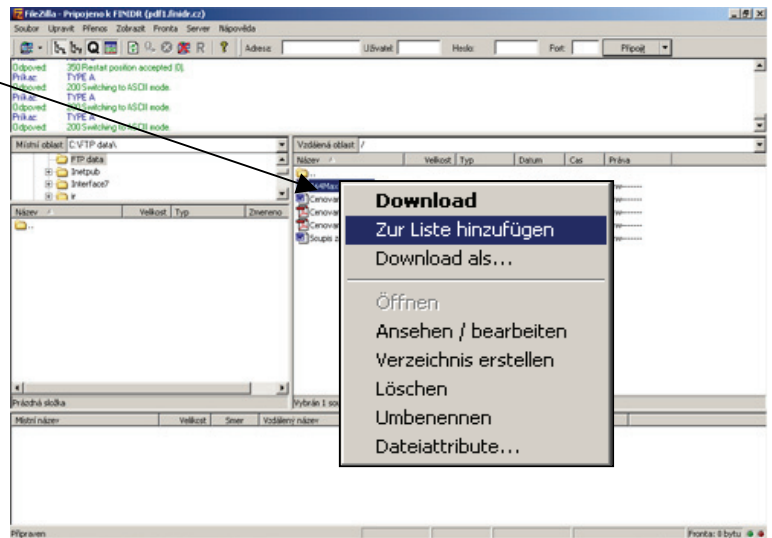


## Wie die Dateien aus FTP Server aufnehmen?

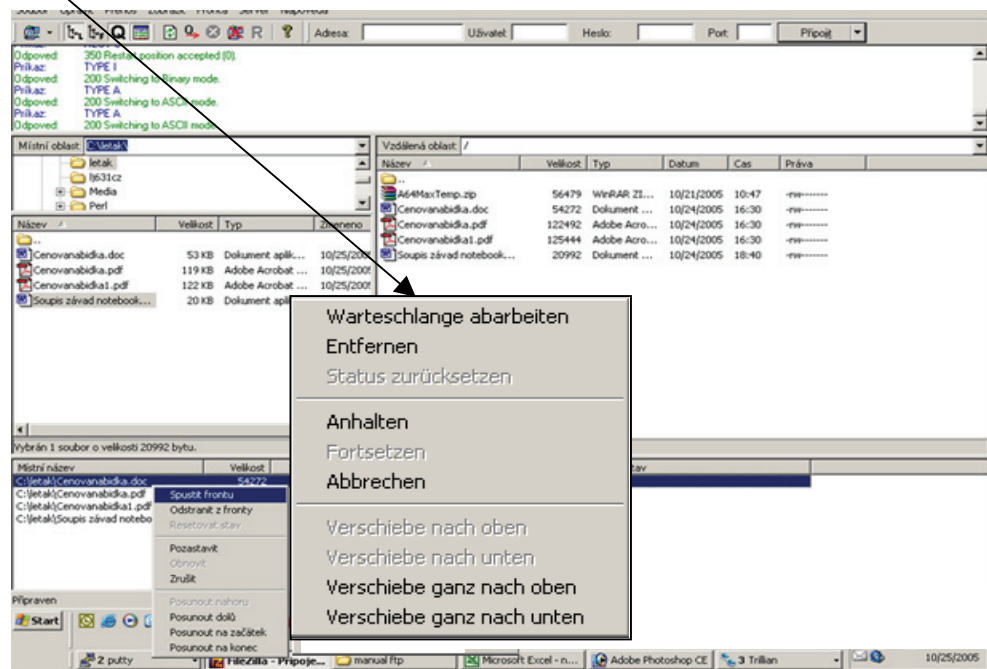
Zuerst wählen Sie hier Directory aus, in welches Sie die Dateien aufnehmen wollen.



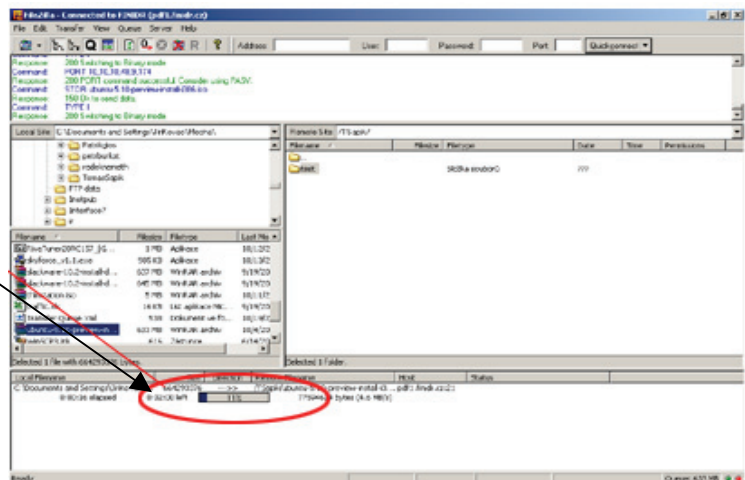
Beschreiben Sie die einzige Dateien so, dass Sie auf gegebene Datei mit der rechten Maustaste klicken und dann auf "in Schlange zusetzen".



Folglich eingeordnete Dateien nehmen Sie wieder auf so, dass Sie mit der rechten Maustaste im Fenster "Schlange" klicken und dann auf "die Schlange einleiten" klicken



Die Aufnahmeablauf können wir in Feld "Wartesystem" kontrollieren



Die richtige Übertragungsbeschiessung von allen Unterlagen nach Finidr erkennen Sie daran, dass die Dateischlange ist inhaltlos und die Dateien können Sie auch im Fenster "Ferngebiet" sehen.